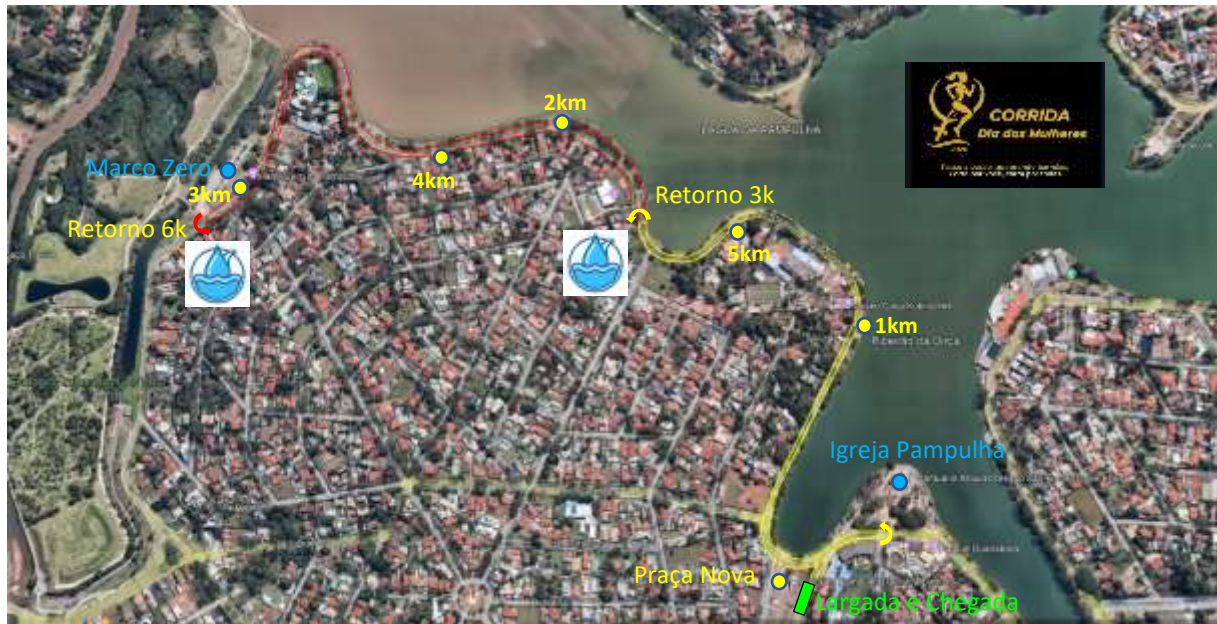


MAPA DO PERCURSO – CORRIDA DAS MULHERES – 2026



Largada e Chegada na Praça Nova da Pampulha com Percurso pela Av. Otacílio Negrão de Lima.

7.1 Modalidades

7.1.1 DESAFIO 6km - Largada 08h00

7.1.2 DESAFIO 3km - Largada 08h00

7.1.3 CAMINHADA DA MULHER - 3KM - Largada 08h00

7.1.4 A Organização da Prova Poderá alterar os horários de largada tendo em vista ao melhor conforto das atletas participantes e atendimento a exigências dos órgãos oficiais.

Em Belo Horizonte, 01 de dezembro de 2026.

Organização